

## Жестокое обращение с детьми

(несовершеннолетними гражданами, от рождения до 18 лет) – это не только побои, нанесение ран, сексуальные домогательства и другие способы, которыми взрослые люди калечат ребёнка. Это унижение, издевательства, различные формы пренебрежения, которые ранят детскую душу.

Пренебрежение может выражаться в том, что родители не обеспечивают ребёнка необходимым количеством пищи, одежды, сна, гигиенического ухода. Кроме того, пренебрежение проявляется в недостатке со стороны родителей уважения, внимания, ласки, тепла.

### Четыре основные формы жестокого обращения с детьми:

**Физическое насилие** – нанесение ребёнку физических травм, телесных повреждений, которые причиняют ущерб здоровью ребёнка, нарушают его развитие и лишают жизни. Это избиения, истязания, пощечины.

**Сексуальное насилие** – любые сексуальные контакты между взрослым и ребёнком или старшим ребёнком и младшим, а также демонстрация ребёнку порноснимков.

**Психическое (эмоциональное) насилие** – периодическое, длительное или постоянное психическое воздействие на ребёнка, тормозящее развитие личности и приводящее к формированию патологических черт характера. Открытое неприятие и постоянная критика ребёнка; угрозы в адрес ребёнка в словесной



форме; замечания, высказанные в оскорбительной форме, унижающие достоинство ребёнка; преднамеренная физическая или социальная изоляция ребёнка; ложь и невыполнение взрослыми своих обещаний; однократное грубое психическое воздействие, вызывающее у ребёнка психическую травму.

**Пренебрежение ребёнком** – оставление ребёнка без присмотра, отсутствие должного обеспечения основных потребностей ребёнка в пище, одежде, жилье, воспитании, образовании, медицинской помощи.

### Административная ответственность

**РОДИТЕЛИ не вправе** причинять вред физическому и психическому здоровью детей, их нравственному развитию. Способы воспитания детей должны исключать пренебрежительное, жестокое, грубое, унижающее человеческое достоинство обращение, оскорбление или эксплуатацию детей. (п.1 ст.65. Семейный Кодекс РФ).

### Уголовная ответственность

- за **неисполнение** или ненадлежащее исполнение **обязанностей по воспитанию** несовершеннолетнего родителями, обязанных осуществлять надзор за



РЕМЁНЬ —  
ЭТО ОРУДИЕ  
НЕУДАЧНИКА!

несовершеннолетним, если это деяние соединено с **жестоким обращением** с несовершеннолетним наказывается **штрафом в размере от пятидесяти до ста минимальных размеров оплаты труда (ст.156 УК РФ).**

- за **причинение** несовершеннолетним физических или психических страданий другим лицам путем нанесения побоев либо иными насильственными действиями (ст.117 УК РФ).

**Родители (один из них) могут быть лишены родительских прав, если они жестоко обращаются с детьми, в том числе осуществляют физическое или психическое насилие над ними**



ДЕТСТВО БЕЗ ЖЕСТОКОСТИ И СЛЁЗ \* СТАНЬ ОТВЕТСТВЕННЫМ РОДИТЕЛЕМ \* ОТКАЖИСЬ ОТ НАСИЛИЯ \* ДЕТСТВО БЕЗ ЖЕСТОКОСТИ И СЛЁЗ

## Виды жестокого обращения с детьми

### Физическое насилие

- Нанесение ребёнку физических травм, телесных повреждений, которые причиняют ущерб здоровью ребёнка, нарушают его развитие или лишают жизни.
- Это избиения, истязания, пощёчины, вовлечение ребёнка в употребление наркотиков, алкоголя.

### Сексуальное насилие (совращение)

- Любой сексуальный контакт между взрослыми и ребёнком или старшим ребёнком и младшим, а так же демонстрация ребёнку порноснимков, вовлечение в проституцию.

### Эмоциональное насилие

- Высказывания или действия, которые заставляют ребёнка думать, что он нежеланный или ничейный.
- Это крики, угрозы в адрес ребёнка, проявляющиеся в словесной форме без применения физической силы; лишение социальных контактов, вовлечение или поощрение к деструктивному поведению (алкоголизм и др.)

### Пренебрежение ребёнком (моральное насилие)

- Отсутствие должного обеспечения ребёнка едой, одеждой, жильём,

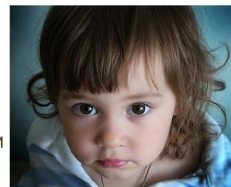


## Признаки, по которым можно заподозрить, что ребёнок подвергается насилию

ём, образованием, медицинской помощью; отсутствием внимания, заботы и любви к ребёнку.

### Возраст 1,5—3 года

- боязнь родителей или взрослых;
- редкие проявления радости, плаксивость;
- реакция испуга на любые прикосновения, а также плачь других детей;
- плохо развитые навыки общения;
- беспокойный сон, плохой аппетит;
- крайности в поведении—от агрессивности до полной безучастности.



### Возраст от 3 до 7 лет

- пассивная реакция на боль;
- нарушение сна;
- заискивающее поведение;
- чрезмерная уступчивость;
- негативизм, агрессивность;
- лживость, воровство жестокость по отношению к животным.



### Младший школьный возраст

- стремление скрыть причину повреждений и травм;
- одиночество и отсутствие друзей;
- утомлённый вид;
- отставание в физическом развитии;
- нежелание ходить в школу (в случае насилия дома—возвращаться после школы домой);
- агрессивность.



### Подростковый возраст

- побеги из дома;
- употребление алкоголя и наркотиков;
- попытки самоубийства;
- разговоры о желании бросить школу;
- частая вялотекущая заболеваемость;
- криминальное или асоциальное поведение.



## Жестокое обращение с детьми: что это такое?



**Жестокое обращение с детьми** — действия (или бездействие) родителей, воспитателей и других лиц, наносящее ущерб физическому или психическому здоровью ребенка.

### Что такое насилие над ребенком?

Насилие над ребенком подразумевает нанесение серьезных травм и увечий

ребенку от обидчиков, которыми в большинстве случаев являются родители ребенка.



**Отсутствие заботы о ребенке** - отсутствие внимания может выражаться физически, эмоционально и на образовательном уровне.

Физическое невнимание к ребенку выражается в отказе ему медицинской помощи, ребенка могут выгонять из дома, или наоборот, не выпускать ребенка из дома и не давать ему питаться.

На образовательном уровне насилие заключается в том, что

родители позволяют ребенку прогуливать школу, над ребенком нет никакого контроля, родители также не позволяют ребенку участвовать в школьных мероприятиях, родители не обеспечивают ребенка всем необходимым ему для занятий в школе.

Эмоциональное невнимание к ребенку выражается тем, что ему не предоставляется необходимая психологическая помощь, родители избивают друг друга в присутствии ребенка, употребляют наркотики или алкоголь.

**Физическое насилие** - преднамеренное или неосторожное нанесение травм ребенку, которое вызывает нарушение физического или психического здоровья или отставание в развитии.

**Эмоциональное насилие** - длительное, периодическое или постоянное воздействие родителей или других взрослых на ребенка, приводящее к формированию у ребенка патологических черт